

# Per Venieri la parola d'ordine è custom

Al SaMoTer Filippo Muccinelli Venieri, direttore generale di Venieri spa, ci mostra la pala gommata VF 7.63C

di Manuela Cortesi



**L**o stand è davvero imponente e già lascia intendere l'attenzione che ha l'azienda romagnola nei confronti di chi si rivolge a loro. Nulla è lasciato al caso: dall'accoglienza al cliente in fiera sino all'ascolto delle sue necessità, la cura dei dettagli è sempre prioritaria. Filippo Muccinelli Venieri, direttore generale, ci accoglie raggiante. «Differenziarsi nella qualità e nella customizzazione, questo

è l'importante per noi di Venieri. Le richieste del cliente vanno sempre ascoltate e l'impegno deve essere al massimo per realizzare macchine customizzabili secondo l'esigenza del cliente, ma senza perdere la riconoscibilità del nostro marchio.»

## La pala gommata 7.63C: potenza e affidabilità

Con Filippo Muccinelli Venieri scopriamo insieme una delle macchine in esposizione: la pala gommata VF 7.63C, sorella della VF 9.63C. Il motore che equipaggia la VF 7.63C è il nuovo Deutz TCD 3.6 L4, un 4 cilindri sovralimentato da 3620 cm<sup>3</sup> premiato come migliore propulsore della sua classe. Iniezione Common rail a controllo elettronico, turbocompressore con intercooler e valvola wastegate, tutto per un consumo specifico minimo di soli 210 g/kWh e una velocità di guida autolimitata a 40 Km/h (20 km/h per la versione tedesca). Risparmio e potenza, un connubio reso possibile grazie alla polverizzazione nel motore del combustibile:





#### Un contrappeso speciale

Il design particolare del contrappeso è pensato per proteggere i fari e garantire la massima manovrabilità



#### Cinematismo 4k

Cinematismo di ultima generazione, riprogettato per ottenere la massima forza di strappo

si raggiungono pressioni di iniezione di 1600 bar che assicurano un'efficacia maggiore nella combustione, parallelamente a una riduzione dei consumi e un aumento di coppia e potenza. Tutto sempre sotto il controllo dell'operatore, grazie all'interfaccia che controlla costantemente le prestazioni della macchina e comunica ogni diagnosi all'operatore tramite un ampio e dettagliato schermo LCD nel cruscotto.



#### Tutto a norma

Il rispetto della direttiva CE 97/68 - Stage IIIB/Tier 4 per il controllo delle emissioni è assicurato dal DOC (Diesel Oxidation Catalyst), il catalizzatore ossidante per diesel posizionato sopra al motore che reagisce per contatto con i gas di scarico del motore, trasformando le sue principali componenti in sostanze non dannose per l'ambiente. Si differenzia dal classico filtro antiparticolato perché non richiede alcuna manutenzione, non avendo bisogno di reagente.

#### Elettronica al servizio del risparmio

Oltre al DOC, la normativa è rispettata grazie a un ricircolo dei gas esausti esterno, che viene raffreddato a liquido e controllato elettronicamente. Anche nel motore il propulsore è gestito in modo completamente elettronico, in modo da erogare solamente la potenza di volta in volta realmente necessaria. A questi elementi si aggiunge il nuovo sistema di monitoraggio satellitare Venieri GLOBAL™, che





■ Nuovo motore Deutz TCD 3.6 L4,  
 ■ tutto nel rispetto della direttiva  
 ■ CE 97/68 - Stage IIIB/Tier 4



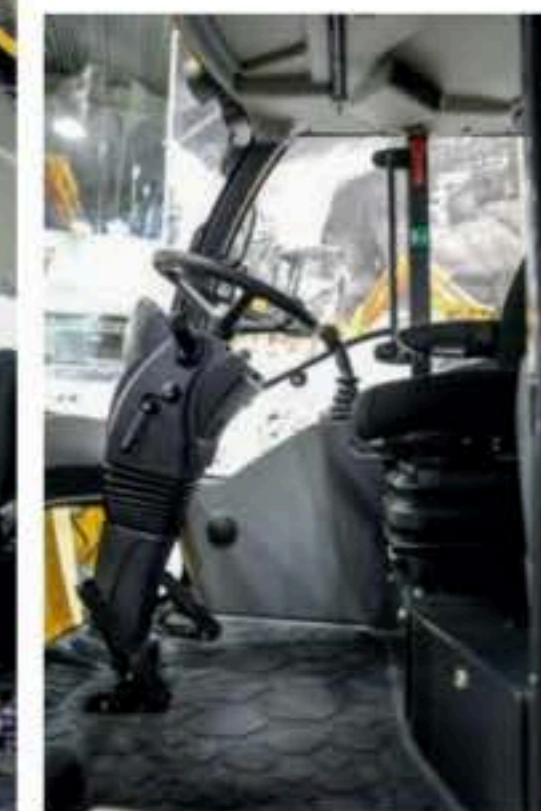
**Visibilità a 360°**  
 La nuova cabina: comfort  
 controllo visivo

consente di aumentare la produttività fornendo informazioni dettagliate sulla flotta e le attrezzature, oltre che una quantità incredibile di dati per garantire i massimi livelli prestazionali e una maggiore efficienza economica.

### Non vorrai più scendere

Filippo Muccinelli Venieri non ci nasconde la sua soddisfazione riguardo alla cabina, risultato di una ottimizzazione degli spazi ottenuta senza rinunciare a una ricercatezza nel design.

«La forma leggermente sferica assicura il massimo della visibilità riducendo al minimo i pericolosi angoli morti.» Osservandola, colpiscono subito i portaoggetti e la cura dei dettagli. L'abitacolo è davvero silenzioso: appena 70 dB di rumorosità interna danno un senso alla presenza del vivavoce Bluetooth™ integrato. Il pedale del freno con funzione inching può controllare sia il freno meccanico sia quello idraulico (inching), con un calo evidente di usura del freno di servizio. Filippo Muccinelli Venieri apre con l'apposita chiave la scatola nera, posizionata all'interno dell'abitacolo



### La scatola nera

Si apre con l'apposita chiave ed è collocata all'interno della cabina, in una nicchia a tenuta stagna

### Il Centro Stile Venieri ha saputo rimodernare senza tradire lo stile tipico del marchio, unendo design e innovazioni tecniche

e ricavata nel telaio in una camera a tenuta stagna. La portiera a doppia apertura consente all'operatore di poter lavorare con la porta di salita chiusa, ma con il vetro superiore aperto, garantendo così la massima ventilazione anche con l'impianto A/C spento e senza avere parti sporgenti fuori sagoma. E per i più esigenti: Climatronic Venieri, un optional che permette all'operatore di impostare la temperatura della cabina.◀

### INFO

#### Venieri spa

via Piratello 106  
48022 Lugo (RA) ITALIA

Tel: +39 0545 904411

Fax: +39 0545 30389

E-mail: info@vf-venieri.com

Web: www.vf-venieri.com